

**AESCHLIMANN**

# AESCHLIMANN LIEGENSCHAFTEN AG

**ZU VERKAUFEN**



**ZU VERKAUFEN**



Aeschlimann Liegenschaften AG  
3454 Sumiswald

info@aeschlimannag.ch  
034 431 16 16  
www.aeschlimannag.ch



## Standort

In der Gemeinde Sumiswald leben ungefähr 5'000 Personen.

Schulen, Kindergarten, Bahnhof und alle Geschäfte für den täglichen Bedarf sind in wenigen Minuten zu Fuss erreichbar.

Dank zahlreicher Vereine und Institutionen besteht ein vielfältiges und aktives Dorfleben.

Grünen-Sumiswald liegt in einem wunderbaren Natur-Erholungsgebiet.

Sumiswald – Wasen hat wunderschöne und erholsame Wander- und Velorouten und bietet ein vielseitiges Freizeitangebot.



## Projektbeschreibung

**Nachhaltige** und **natürliche Bauweise** mit zweischalen Mauerwerk aus Backstein (gebrannter Lehm und in der Schweiz produziert). Somit ist ein angenehmes und gesundes Wohnklima garantiert.

Gerne orientieren wir Sie persönlich über unser Bauprojekt.

## Termine

Baubeginn: Frühling 2023  
Bezugsbereit: nach Vereinbarung



# Pläne 3-Reiheneinfamilienhaus



Untergeschoss 1:50

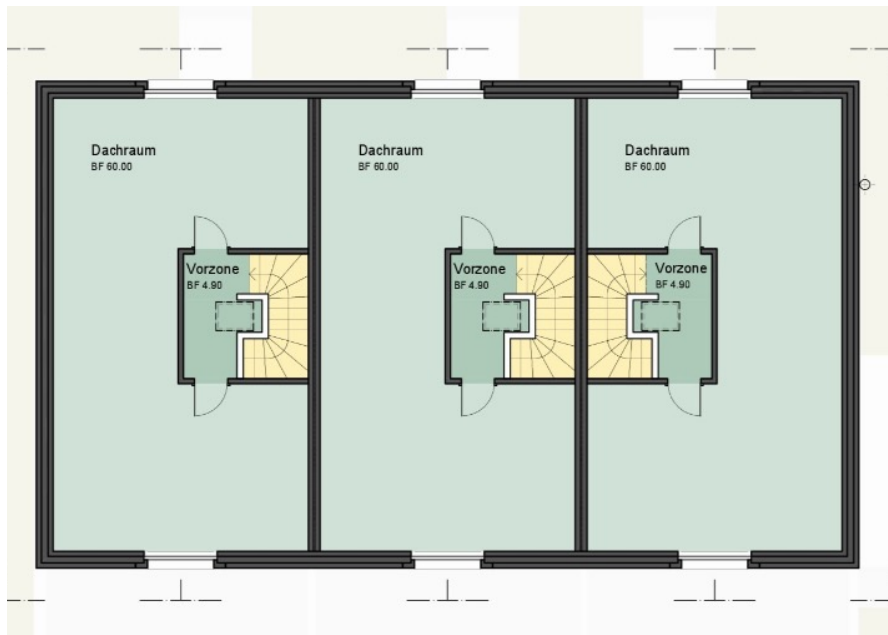


Erdgeschoss 1:50



Obergeschoss 1:50





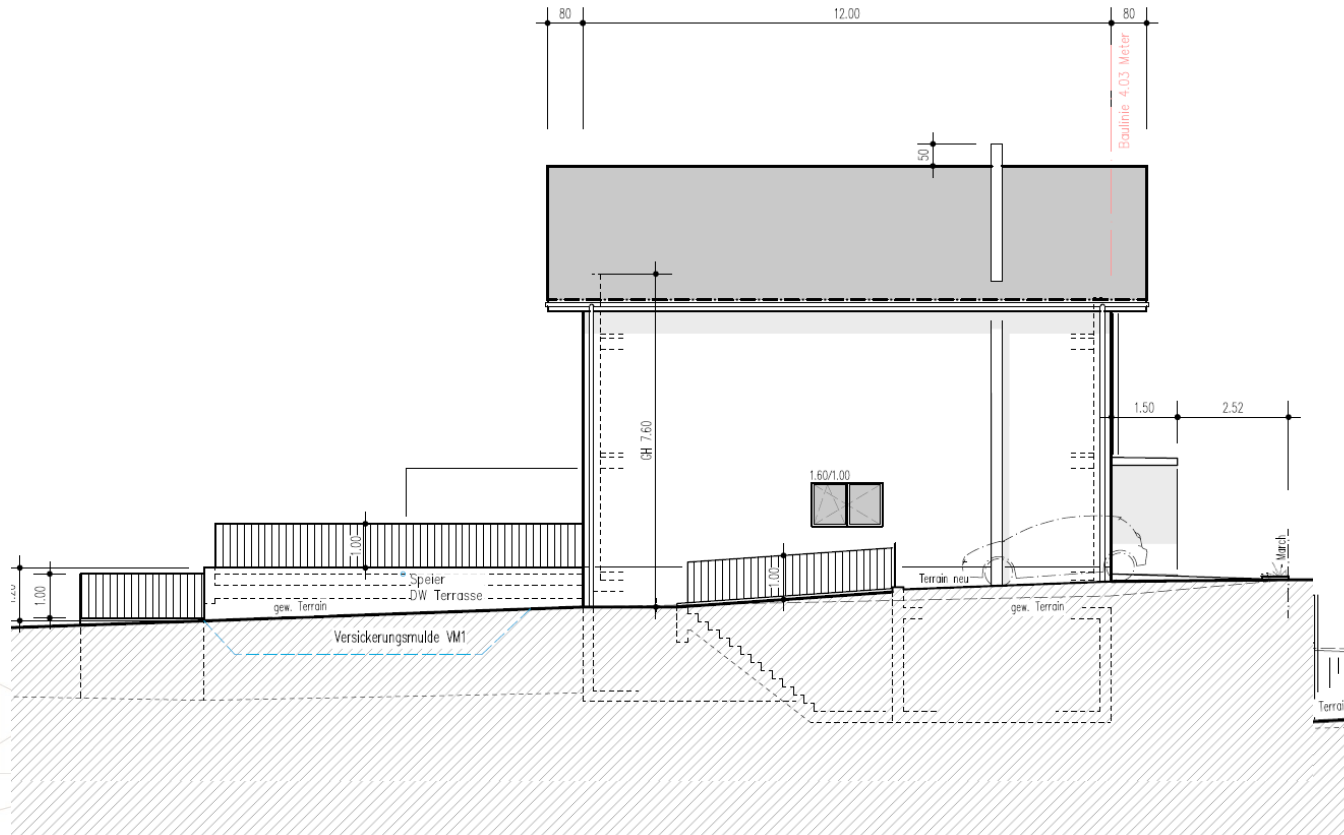
Dachgeschoss 1:50



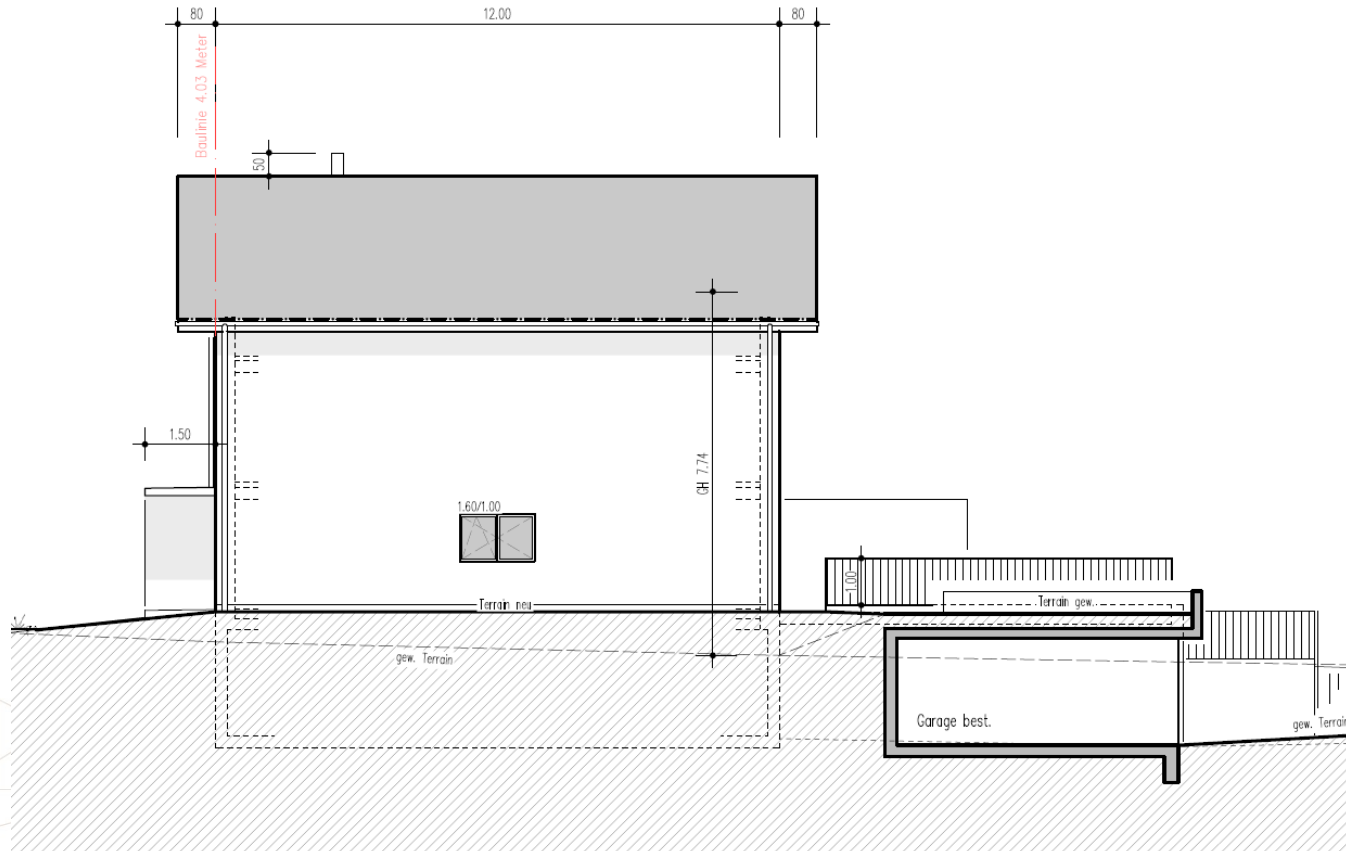
Fassade Eingang 1:50



Süd-Ostfassade 1:50



Süd-Westfassade 1:50



Süd-Westfassade 1:50

## Weitere Informationen:

Gerne informieren wir Sie persönlich über weitere Details.

Kontaktieren Sie uns zur Vereinbarung eines Besprechungstermins.

[info@aeschlimannag.ch](mailto:info@aeschlimannag.ch)  
034 431 16 16

